

بیست ماه
ضمانت

اولویت شماره ۲

دستورالعمل پر آب کردن پکیج

Calorpack®



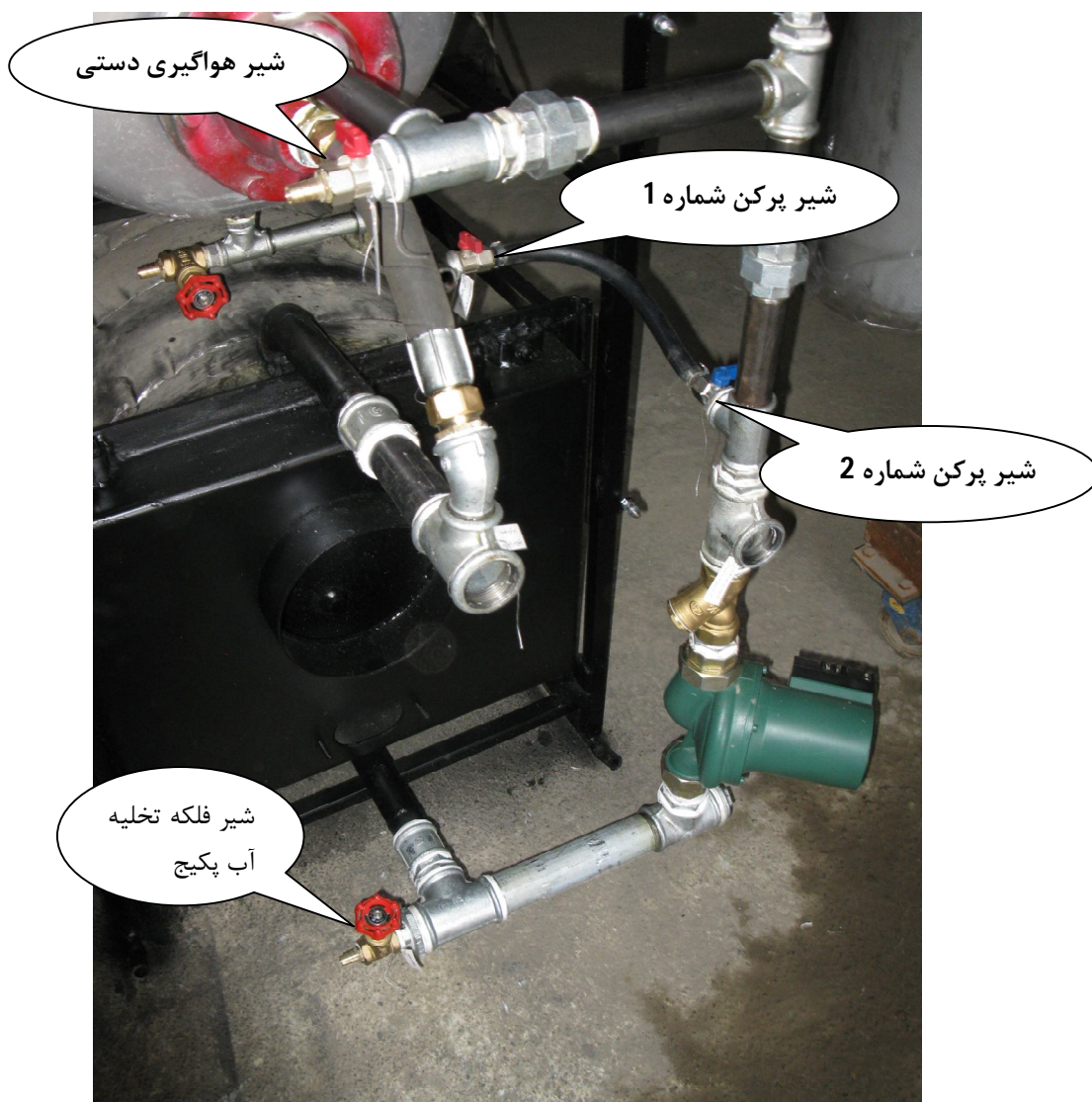
شرکت آذران صنعت امرتات

تلفن: ۶۶۱۲۲۹۵۳ و ۶۶۱۲۲۹۵۶



دستورالعمل پر کردن آب در سیستم پکیج و کل سیستم گرمایشی

یادآوری می شود که برای پر کردن سیستم می بایست که ابتدا کاورها و تابلو کنترلی دستگاه به طور کامل و دقیق (عیناً مطابق دستورالعمل گام به گام) روی دستگاه مونتاژ گردیده باشند. ضمناً در صورتیکه از منبع انبساط بسته خارج از دستگاه استفاده می گردد (که توسط شیلنگ یا . . . به پکیج متصل می گردد) وصل کردن منبع انبساط بسته به سیستم پکیج الزامی است .



- 1- شیرهای ورودی و خروجی به رادیاتورها را باز می نمائیم تا کل سیستم و لوله ها آماده پر شدن باشند .
- 2- هر دو شیر پر کن آب سیستم (شماره 1 و شماره 2) را باز کنید تا آب به سیستم وارد گردد .
- 3- شیر هواگیری دستی را کاملاً باز نمائید تا آب به راحتی وارد سیستم شود .

4 - در روی تابلو کنترلی پکیج ، کلید اول از سمت چپ " Power " را فشار می دهیم .



کلید Power را فشار
می دهیم .

- 5 - زمانیکه آب از شیر هواگیری دستی بیرون به بیرون فوران نمود ، فوراً شیر هواگیری را ببندید .
- 6- اجازه دهید که آب به طور کامل وارد سیستم گرمایشی (از قبیل رادیاتورها) نیز بشود تا حدی که فشار آب سیستم به حد 1 تا 1.5 بار برسد و نمایشگر فشار دیگ (روی تابلوی کنترلی) عددی بین 1 تا 1.5 بار (حدوداً 1 بار) را نمایش دهد . هر زمان که فشار سنج 1 تا 1.5 بار را نشان داد ، شیر پرکن آب سیستم را ببندید .
- 7- نسبت به بررسی سیستم اقدام و از نداشتن هر گونه نشتی در کل سیستم لوله کشی اطمینان حاصل نمائید .

هواگیری اولیه و هواگیری های ثانویه سیستم

هواگیری اولیه : قبل از هواگیری مجدداً از باز بودن دریچه پلاستیکی قرمز رنگ روی شیر هواگیری خودکار (AIR VENT) روی پکیج اطمینان حاصل نمائید .



شیر هواگیری
خمدکا، Air Vent

پس از اطمینان از پر بودن سیستم ، نسبت به هواگیری رادیاتورها اقدام نمائید . جهت اطمینان از هواگیری بهتر است پمپ روشن و حداقل 10 دقیقه آب در سیستم مدار بسته در چرخش باشد . پس از هواگیری رادیاتورها فشار سیستم کاهش خواهد یافت . حالا می بایست مجدداً دستورالعمل هفت گانه فوق را تکرار نمائید .

هواگیری های ثانویه : برای اطمینان از هواگیری کامل سیستم ، باید کل سیستم را یکبار پس از رسیدن پکیج به دمای 60 الی 70 درجه سانتیگراد هواگیری کنید . و یکبار دیگر نیز 48 ساعت پس از اولین کارکرد هواگیری نمود . همانطور که گفته شد فشار داخل سیستم در حالت خاموش سیستم در حدود 1 تا 1.5 بار است که نتیجتاً پس از کارکرد (رسیدن به دمای 60 الی 70 درجه سانتیگراد) نیز حداکثر به حدود 2 بار خواهد رسید ، که البته مجدداً پس از هواگیری ، به عدد 1 الی 1.5 بار خواهد رسید .

فشار آب سیستم می بایست به طور منظم و دوره ای از روی مانومتر نصب شده روی پانل کنترلی دیگ کنترل شود و در صورت کمبود آب ، مقداری آب جبرانی به سیستم اضافه گردد . از روشن کردن دیگ بدون آب جداً خودداری شود .

تخلیه آب سیستم

تخلیه آب سیستم گرمایشی : برای تخلیه سیستم ، با اطمینان از بسته بودن شیر پرکن ، شیر فلکه $\frac{1}{2}$ اینچ در پائین ترین بخش پکیج را باز کنید تا آب سیستم بطور کامل تخلیه گردد .

توجه : لطفاً قبل از تخلیه برق پکیج را قطع کنید و شیر گاز را ببندید .